



医療法人啓和会
グループホーム
渡田

素敵な笑顔が集う場所で
ゆつたりと自分らしい毎日を



私たち啓和会グループが、
医療と介護の合体による
充実したトータルケアで
自分らしい生活をサポートします。

認知症の方が小規模な生活の場で少人数（5人から9人くらい）を単位とした共同生活の形態で、食事の支度や掃除、洗濯、音楽療法によるレクリエーション、体操、散歩、買い物などをスタッフが利用者とともに共同で行い、一日中家庭的で落ち着いた雰囲気の中で生活を送るところです。認知症状の進行を穏やかにし、家庭介護の負担を軽減します。



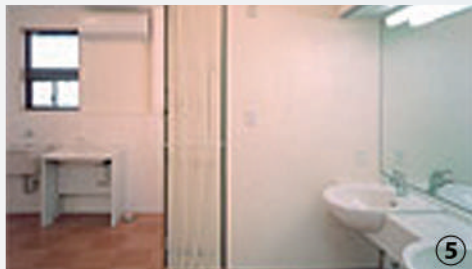
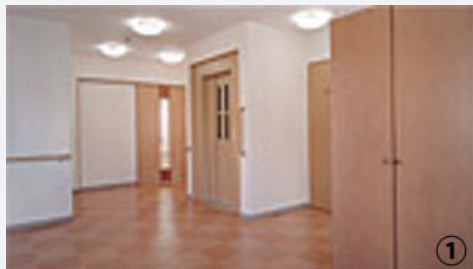
安心の医療と介護の サポート&ネットワーク

医療法人啓和会と連携し、地域の医療機関とのネットワークにより、24時間ご利用者様を見守ります。緊急時は24時間入院医療体制が整っている「総合川崎臨港病院」「第一病院」等と連携をとります。定期的に野末整形外科歯科内科のドクターが訪問診療を行うので、日々の健康管理もお任せください。

提携医療機関

野末整形外科歯科内科
総合川崎臨港病院
第一病院

閑静な住宅街に佇む「グループホーム渡田」。 ご入居者様同士の素敵な笑顔が集う場所です。



- ①玄関ホール／専用のエレベーターも設置されており、足の弱った方でも二階への移動もスムーズに移動できます。
- ②共同キッチン／家庭的なキッチン。火を使わないIHコンロを完備しているので安心・安全です。
- ③居間兼食堂／開放感のある日当たりの良いダイニングはご入居者様たちの憩いの場所。
- ④車椅子対応トイレ／車椅子の方もゆったりとご利用になれる広いバリアフリーのトイレ。
- ⑤洗面・脱衣所／ドアでご利用者様のプライバシーを守ります。
- ⑥浴室／広くて清潔な浴室。介護スタッフが入浴のお手伝いをいたします。また、浴室は手摺りがあるので安心です。

■ 施設概要

開設 平成18年2月1日

定員 18名 (全室個室)

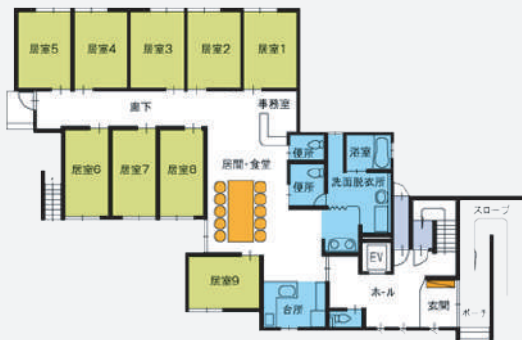
居室面積 9.93㎡

設備状況 デイルーム、エレベーター、
車椅子対応トイレ、浴室ほか

構造 木造2階建 (床426.46㎡)

常勤職員 介護支援専門員、介護福祉士
介護職員、事務職員ほか

■ 1階平面図



■ 入居基準

- 認知症の方で要支援2以上の方
- 概ね身辺自立ができ、共同生活に支障のない方
- 暴力行為、自傷行為のない方

■ ご利用料金

項目	1割負担	2割負担	3割負担
敷金 ※1		180,000円	
家賃 (月額) ※2		90,000円	
管理費 (月額)		12,000円	
食材料費 (30日で算出) ※3		44,250円	
介護保険自己負担分	24,185～ 27,143円	48,369～ 54,286円	72,553～ 81,429円
医療連携体制加算Ⅰ	1,255円	2,509円	3,763円
サービス提供体制強化加算Ⅲ	193円	386円	579円
認知症専門ケア加算Ⅰ	97円	193円	290円
口腔衛生管理体制加算	33円	65円	97円
月額利用料	172,013～ 174,971円	197,772～ 203,689円	223,532～ 232,408円

※1 退去時に未精算金を差し引いて返金いたします。

※2 水道光熱費を含みます。

※3 1日1475円 (朝食473円、昼食474円、おやつ54円、夕食474円)

※ 理美容代、大人用紙おむつ代、医師往診の際の受診料、お薬代等は実費請求となります。

※ 日常生活で必要とする費用、個人的趣味嗜好に関する費用は、お預かり金 (20,000円) の中から、実費精算させていただきます。

※ 入居開始から30日間と1ヶ月以上の入院後の30日は、「認知症対応型初期加算」として1日につき33円で請求いたします。

※ 介護職員処遇改善加算(Ⅰ)所定単位数にサービス別加算率(11.1%)を乗じた単位数で算出し、ご請求いたします。

※ 「新型コロナウイルス感染症への対応」令和3年4月から9月までの間、所定単位数にサービス別加算率(0.1%)を乗じた単位数

■ MAP



JR川崎駅東口バス乗り場3番の「川崎25・26系統」から臨港バス「富士電機循環」または「富士電機循環」に乗り、「渡田中入口」下車してください。