



医療法人啓和会

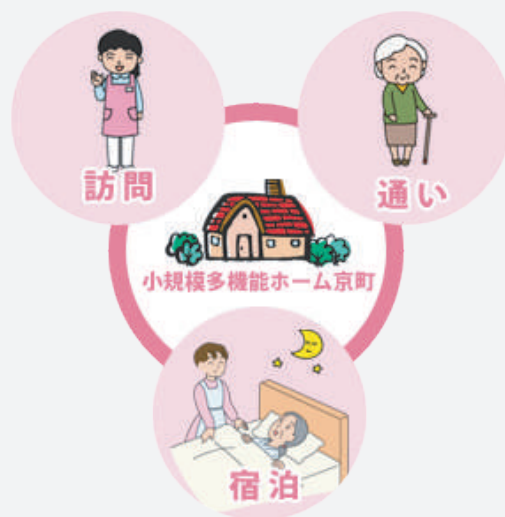
小規模多機能ホーム

東小田

住み慣れた街で
いつも通りの暮らしがしたい

小規模多機能ホームとは

介護が必要となった高齢者が、住み慣れた家・地域での生活を継続することができるように、利用者の状態や必要に応じて「通い」を中心に「泊まり」「訪問」の3サービスを組み合わせて提供する在宅介護サービスです。小規模多機能ホームは、介護が必要になっても、安心して自分の家で生活することができる便利なサービスです。理想的なケアを実現した小規模多機能ホームは、いま最も注目されています。



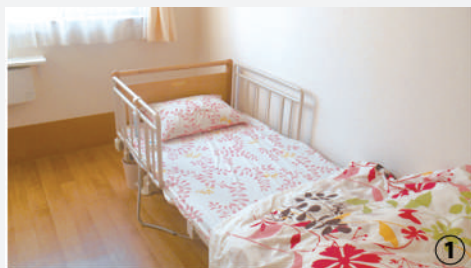
安心の医療と介護の サポート&ネットワーク

医療法人啓和会と連携し、地域の医療機関とのネットワークにより、24時間で利用者様を見守ります。緊急時は24時間入院医療体制が整っている「総合川崎臨港病院」等と連携をとります。野末整形外科歯科内科のドクターが往診に来ますので、日々の健康管理もお任せください。

提携医療機関

野末整形外科歯科内科
総合川崎臨港病院

閑静な住宅街に佇む「小規模多機能ホーム東小田」 ご利用者様のペースで穏やかな時間をお過ごしください。



- ①個室／明るく清潔感のある個室。
- ②車椅子対応トイレ／車椅子の方もゆったりとご利用になれます。
- ③共同キッチン／居間の横にある家庭的なキッチン。
- ④廊下／車椅子も余裕で通れる広さ。手すりも完備。
- ⑤座敷／軽い引き戸で楽に扉を開けることができます。
- ⑥多機能リビング／開放感のある日当たりのいい居間は家庭的な食堂としてご利用いただけます。

■ 施設概要

開 設 平成25年4月
居 室 9戸
居室面積 66.33㎡
設備状況 デイルーム、
車椅子対応トイレ、浴室ほか
構 造 鉄筋造屋根3階建ての1階部分
常勤職員 介護支援専門員、介護福祉士
介護職員、看護師ほか

■ 平面図



■ 入居基準

- 要支援1以上の方
- 自傷行為のない方
- 介護の必要な方

■ MAP



■ ご利用料金

介護度	1割負担	2割負担
要支援1	3,754円	7,508円
要支援2	7,586円	15,171円
要介護1	11,379円	22,757円
要介護2	16,723円	33,445円
要介護3	24,327円	48,653円
要介護4	26,849円	53,697円
要介護5	29,604円	59,207円

■ その他の費用

食事 (1食)	朝食	309円
	昼食	464円
	おやつ	50円
	夕食	515円
宿泊(1泊)	個室	2,000円

※利用開始から30日間、1日33円加算させていただきます
※その他、おむつ代、教養娯楽費等は自己負担となります
※その他加算は必要に応じて加算させていただきます

JR川崎駅東口バス乗り場3番から臨港バス「J1125・富士電機」
または「J1126・富士電機循環」に乗車し、「小田小学校前」で下車してください。(徒歩7分)