

24 時間 365 日。 あなたを優しく見守ります。

定期巡回 随時対応型 訪問介護看護

在宅介護を支える新しい介護サービスです。



介護が必要になっても、住み慣れた我が家で暮らしたい。
「定期巡回・随時対応型訪問介護看護」は、そんな思いに応える新しいサービスです。

要介護になり自宅での生活をあきらめている方に対し、定期巡回による身の回りのお世話と 24 時間 365 日いつでも連絡が取れる随時対応サービスにより、自宅介護をサポートするのが「定期巡回・随時対応型訪問介護看護」です。施設での介護を必要とされていた方でも、ご自宅と同じように介護サービスを受けることで、暮らし慣れたご自宅で安心して今まで通りの生活を送ることができます。

定期巡回

1 日複数回の訪問

訪問介護職員が、ご利用者様の居宅を 1 日複数回の定期訪問し、食事の介助やトイレ介助、着替えや身体清拭などのサービス提供を行い、在宅生活をサポートします。



随時対応

24 時間いつでも対応

ご利用者のご自宅に通報専門の通信端末を設置し、コールを受けた場合に、あらかじめご利用者様の心身の状況を把握したオペレーターがアドバイスをを行い、必要に応じて随時訪問や救急車の出動要請をします。



随時訪問

困った時いつでも訪問

つまづいて転倒した時や急に気分が悪くなった時など、通報端末で連絡をいただければ、随時対応における訪問の要否の判断に基づき、経験を積んだヘルパーがご利用者様宅を訪問し、必要な介護サービスを提供します。



訪問看護

看護師との連携体制

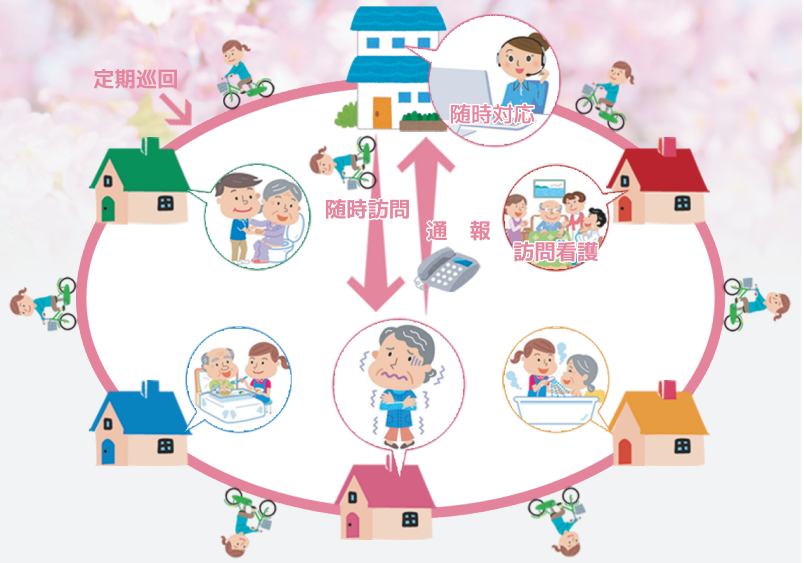
訪問看護が必要なご利用者様に対して、看護師が医師の指示に基づいて、ご利用者様のお宅に訪問し、療養上のお世話や必要な診療の補助などを行います。



24 時間 365 日、見守られているという安心。 住み慣れた自宅での生活をサポートします。

自宅介護を支える新しいサービスです

『定期巡回随時対応型訪問介護看護』には、定期的に利用者の居宅を巡回して食事やトイレの介助などの日常生活のお世話をする「定期巡回」と、24 時間対応でオペレーターがご利用者様からの通報を受け状況に応じた対応をする「随時対応」、通報を受けたオペレーターからの要請を受けて、随時、訪問介護員等が利用者の居宅を訪問して日常生活上の世話をを行う「随時訪問」、看護師等が利用者の居宅を訪問して、療養上の世話または診療の補助を行う「訪問看護」の 4 種類があります。介護を必要とする一人暮らしの方や、老老介護でサポートを必要とされている方でも、住み慣れたご自宅での生活を続けていただくためのサービスです。



■ 身体介護



■ 生活援助



身体介護からゴミ出しなどの生活援助まで

「定期巡回・随時対応型訪問介護看護」は、食事やトイレの介助といった「身体介護」から、服用されたお薬をちゃんと飲まれている声がけしたり、家の中のゴミを出したりといったような身近な「生活援助」まで、お一人おひとりに合わせた生活のサポートをいたします。このように定期的に訪問し、声がけや身近なお世話をしていくことで、ご利用者様の生活リズムが整えられ、施設での介護を必要とされていた方でもご自宅で介護生活が送れるようにサポートしていきます。

ケアコールについて

通報専用の通信端末「ケアコール」を設置することにより、24 時間 365 日オペレーターにつながります。体調が悪くなった時や、不安な時なども、端末の緊急ボタン、またはペンダント型の携帯用送信機のボタンを押すだけで、すぐにオペレーターが対応しますので、一人暮らしの方でも安心して生活できます。



もしもの時や不安な時にケアコール端末かペンダント型送信機のボタンを押すだけでオペレーションセンターへ

オペレーターが、通報内容をもとに適切なアドバイスを行い、必要に応じて随時訪問や救急車の出動要請をします。

随時対応における訪問の要否判断に基づき、ヘルパーがご利用者様宅を訪問し、必要な介護サービスを提供します。



使いやすいシンプル設計

ペンダント型送信機

■ ご利用料金 ※対象は要介護1～5までの方が対象です。(要支援の方はご利用いただけません)

■ 訪問介護のみ利用した場合

要介護度	基本単位数	1割負担	2割負担
要介護1	5,666 単位	6,301 円	12,602 円
要介護2	10,114 単位	11,247 円	22,494 円
要介護3	16,793 単位	18,674 円	37,348 円
要介護4	21,242 単位	23,622 円	47,243 円
要介護5	25,690 単位	28,568 円	57,135 円

■ 訪問看護も利用した場合 (追加料金)

要介護度	基本単位数	1割負担	1割負担
要介護1			
要介護2	2,935 単位	3,264 円	6,528 円
要介護3			
要介護4			
要介護5	3,735 単位	4,154 円	8,307 円

■ 減算 (通所系サービス利用時 / 1日)

要介護度	介護のみ利用	介護・看護利用
要介護1	62 単位	91 単位
要介護2	111 単位	141 単位
要介護3	184 単位	216 単位
要介護4	233 単位	266 単位
要介護5	281 単位	322 単位

■ 日割計算 (1日)

要介護度	介護のみ利用	介護・看護利用
要介護1	186 単位	272 単位
要介護2	333 単位	425 単位
要介護3	552 単位	648 単位
要介護4	699 単位	799 単位
要介護5	845 単位	968 単位

※総合マネジメント体制強化加算 1000 単位を算定します。